



Wander-Rallye

manischer mit einer Kerze durch die engen Felsspalten der „Kohlscheuer“ gehen.
ER: Michels Leon, dieser Mann im Ruhestand betreut hier das Wandergebiet: gute Beschilderung und die Einbeziehung neuer spannender Wege machen das Wandern hier zum unvergesslichen Erlebnis.

WINTERBERG

ER: Das Sauerland ist so ganz anders als der Schwarzwald: Alles rückt enger zusammen, wirkt hügeliger, gedrungener. Die Biker-Abfahrten in die Täler sind kurz und steil. Schmucke Dörfer mit Schiefer warten unten auf Gäste.
SIE: Für sportliche Abwechslung sorgen die Panorama-Erlebnisbrücke und der Klettergarten in Winterberg. Spaß macht es auch, den Mountainbikern bei ihren wilden Abfahrten an den Hängen des Erlebnis-



Buntglasfenster in Echternach: Die Basilika erscheint in ganz anderem Licht.

berges „Kappe“ zuzuschauen. Ein Sessellift transportiert Biker samt Räder kräftesparend auf den Berg.

VOGTLAND

SIE: Der vogtländische Tourismusverband hat in den letzten Jahren viel getan: Der Vogtland-Panoramaweg und der Klingenthaler Höhensteig waren die ersten zertifizierten Wanderwege Sachsens.
ER: Rolf Ebert, der Präsident des Verbandes Vogtländischer Touristen, erklärt die Farben der „Wanderwegkoalition“: Rot, Gelb, Grün und Blau reichen aus, um Wanderwege eindeutig zu kennzeichnen! Egal ob Ost oder West, Nord oder Süd. Die Grenze ist gleich um die Ecke – ich kann mir aussuchen, ob ich in Tschechien oder im Deutschen wandern will.

Fast wie in der Sächsischen Schweiz: Müllerthal Trail in Luxemburg führt durch enge Felsspalten. Fotos: Ilka Möller (3), Thomas Dobritzsch

SÄCHSISCHE SCHWEIZ

SIE: Nun ist die Heimat erreicht. Trotz des schlechtesten Wetters der ganzen Tour haben wir mit unserer Wandergruppe viel Spaß.
ER: Nun ist die Tour fast Geschichte, Zeit zum Erinnern: Der große Winterberg erinnert mich an Schwarzwald und Sauerland. Die bunten Felder und Wiesen stammen aus dem Vogtland. Und der Sandstein hat seinen Ableger in der Luxemburger Schweiz. Mitten drin die Elbe, sie umkurvt elegant den Lilienstein.
SIE: An der Schramsteinaussicht sind auch die letzten von der fantastischen Felsenwelt begeistert, die die Sächsische Schweiz bisher nicht kannten, Klitschnass kommen wir im Hotel „Helvetia“ an. Nach einer kleinen Stärkung in diesem neuen Bio-Hotel wärmen wir uns in der Toskana-Therme in Bad Schandau.

WAS IST „BEST-OF-WANDERN“?

Ein Zusammenschluss von Urlaubsregionen und führenden Marken von Outdoor-Ausrüstern, die dem Wanderurlaub zu besserem Service verhelfen wollen. **Schöne Wanderwege, gute Wegebeschilderung und erstklassige Gastgeber** sind die notwendige Grundlage für einen gelungenen Wanderurlaub. **In Testcentern** der angeschlossenen Urlaubsregionen können Wanderurlauber Markenequipment ausleihen. Dieser Service ist für Best-of-Wandern-Gäste kostenfrei. **Die Wanderrallye** fand 2008 erstmals statt. In diesem Jahr gab es zwei Touren: Süd- und Nordroute. Die SZ-Leser waren auf der Nordroute unterwegs. **Internet:** www.best-of-wandern.de



SCHIFFSTAUEN
Achtmal Leinen los in diesem Jahr. M8



SONNENTIPP
Zehn Ziele, wo es jetzt noch warm ist. M9



STÄDTETRIIP
In zwei Stunden nach Warschau. M11

Sonderpreise auf der Donau

Donauwalzer

Mit MS CLASSICA ab/bis Passau
 Melk • Wien • Bratislava • Budapest
 • Esztergom • Wachau
8 Tage: 26.10. - 2.11.09

Sonderpreise	p. P. in €:
2-Bett-Hauptdeck, Standard	499,-
2-Bett-Mitteldeck, Standard	525,-
2-Bett-DeLuxe Mittel-/Oberdeck	599,-

Leistungen: Flusskreuzfahrt in 2-Bett-Aussen-Kabine mit DU/WC • Vollpension an Bord • deutschsprachige Bordreiseleitung

An- und Abreise ab/bis Haustür bereits **INKLUSIVE!**



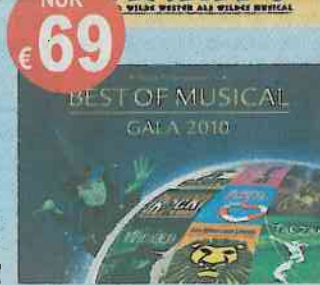
Musical - Sonderreisen

Tagesfahrt nach Berlin 7.11.09

Musicalkarte
 Der Schuh des Manitu (PK2) bereits **INKLUSIVE!**

Tagesfahrt nach Leipzig 6.3.10

Musicalkarte
 Best of Musical (PK4) bereits **INKLUSIVE!**



Silvesterreisen:

An der Ostsee	3 Tage vom 30.12.-1.1.10	€ 355
Im Fränkischen Weinland	4 Tage vom 30.12.-2.1.10	€ 415
In Schwerin	3 Tage vom 30.12.-1.1.10	€ 345
In Wien	4 Tage vom 30.12.-2.1.10	€ 455
In den Masuren	6 Tage vom 28.12.-2.1.10	€ 539
In Nordfriesland	5 Tage vom 29.12.-2.1.10	€ 435

Bei Buchung bis 30.9.09 erhalten Sie einen **Frühbucherrabatt** von € 20 p.P.

Reisebüro

Komm mit

EIBAU, Neubauer Str. 19a Tel. 03586-781818 & DRESDEN, Kreuzstr. 2 (Im Rathaus, Ecke Kreuzstrasse)

Wir sind für Ihre Reisewünsche da:
 Mo.-Fr. 9:00-18:00 und Sa. 10:00-14:00 Uhr

0351 - 859 94 90